

ADVANCE CONTROL

CONTROL DE VENTA EN RUTA



- ✓ Sistema Integral
- ✓ Planifica rutas de reparto
- ✓ Encuestas de satisfacción
- ✓ Amplia Compatibilidad
- ✓ Actualización en tiempo real
- ✓ Controla frecuencia de visitas
- ✓ Maneja objetivos de venta
- ✓ Razones de no venta/devolución
- ✓ Planificación basada en ventas



**SU NEGOCIO EN
CRECIMIENTO**

Con el sistema Advance Control usted podrá aumentar de manera ordenada la calidad y cantidad de las operaciones de su negocio

Advance control es un sistema moderno que aprovecha las ventajas que proporciona el uso de la tecnología de computo móvil con comunicación online vía comunicación celular.

Ha sido diseñado y desarrollado como herramienta sencilla para los usuarios y eficaz para la automatización de la fuerza de ventas.

Advance Control es un desarrollo propio de Grupo Adventech pensando en el entorno operativo y administrativo de cualquier negocio de ventas y distribución con pantallas y manuales en español y soporte técnico telefónico o remoto.

Permite controlar las rutas de reparto y venta para negocios que deseen tener mayor visibilidad de su negocio optimizando el traslado de sus productos hasta el cliente final.

VENTAJAS DE ADVANCE CONTROL

Permite el registro de ventas, registro de inventarios, registro de devoluciones, cobranza a clientes, consulta de catálogos, levantamiento de pedidos, realización de preventa, consulta de resumen diario, liquidaciones, evaluación de la competencia.



ZEBRA

Honeywell

unitech



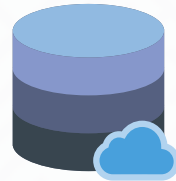
BLUEBIRD

Esquema de Funcionamiento

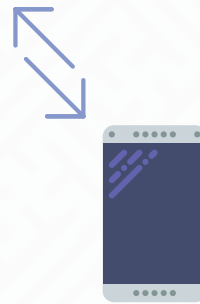
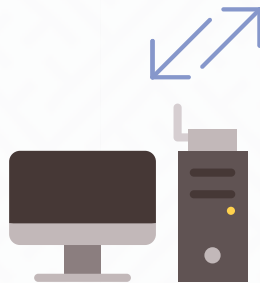
WEB: Son enviados a la nube temporalmente para la EDA

Web

Los datos se generan desde la Central-Administrador



La información es recibida y devuelta por la EDA por 3G



Wifi Batch



Por medio de Wifi local, se recibe la información

Las datos se cargan a un servidor FTP para su envío y recepción



MÓDULOS

Catálogos Generales:
Control de vehículos
Control de vendedores y ayudantes
Control de rutas
Control de clientes
Control de activos
Control de productos
Manejo de listas de precio
Manejo de listas de descuentos
Manejo de promociones
Razones de no venta
Motivos de merma y devolución
Cuotas y comisiones
Formas de pago
Generación de códigos de operación
Generación de mensajes y cuentas
Administración de usuarios del sistema

REPORTES

Bitácora de tiempos
Geo localización (GPS)
Consumos (Kilometraje y Combustible)
Ventas
Devoluciones
Pedidos
Cobranza
Envases (venta, promoción, comodatado)
Promoción por producto
Inventario total
Inventario sobrante
Producto negado en venta
Visitas sin venta
Encuestas
Resumen de liquidación



Requerimientos

Sistema en PC:

Plataforma: Windows 7 o superior
Base de datos: SQL Server 2014
Disco Duro: 10GB libres
Memoria RAM: 3GB (Recomendado)
Sistema en Web
Microsoft Framework
Comunicación por Web Services



Sistema Móvil:

Versión Windows
Windows Mobile 6.5
Memoria RAM: 256MB
Memoria Flash: 1GB
Comunicación WLAN, GPRS, GSM opcionales
Lector de código de barras
Pantalla táctil

Sistema Android

Dispositivo Móvil
SO Android 4.1.2 en adelante
Memoria RAM: 2GB (mínimo)
GPS, Bluetooth, Wi-Fi 802.11b/g/n
Lector de código de barras
GRPS/3G/4G



Cónoce más sobre nuestro producto en:
www.adventech-soluciones.com/adv-control/brochure

Oficina: Avenida Año de Juárez #157-22, Granjas San Antonio, Delegación Iztapalapa, México D. F

@AdventechL adventechlogistica