

Uno de los puntos críticos en un almacén es la preparación adecuada y despacho de cada uno de los pedidos, ya que en ésta actividad pueden optimizarse los tiempos de respuesta al cliente final.

Advance Picking proporciona a los usuarios una herramienta ordenada, fácil de interpretar y muy efectiva en su ejecución, permitiendo a las empresas disminuir sus tasas de error mientras se optimizan sus recursos.

El sistema **Advance Picking** soporta diferentes modos de trabajo y se adapta a las necesidades de cualquier negocio.

- * Pick to light
- * Put to light
- * Voice Picking
- * Picking Cart

COMPONENTES de Advance Picking

- **Sistema en Servidor:** Control de los recursos y operaciones
- **Sistema de Móvil:** Para terminales portátiles



ADVANCE PICKING

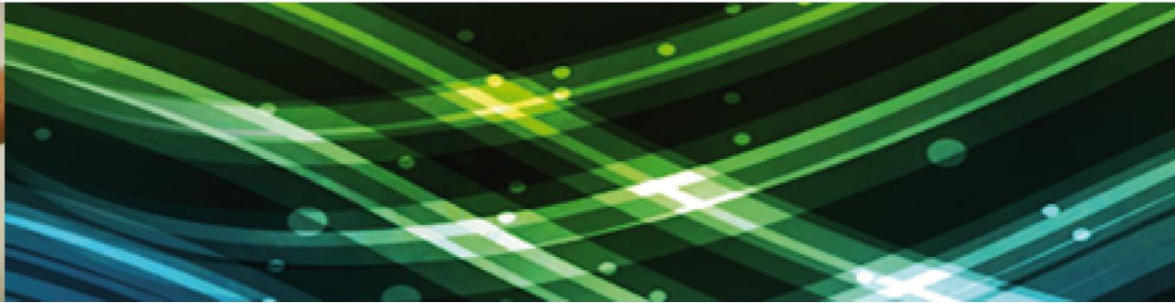
- Sistema Integral
- Aumento de productividad
- Alta precisión
- Simplificación de procesos
- Actualización en tiempo real
- Fácil implementación
- Integrable a sistemas instalados
- Soporte y asesoría inmediatas
- Reabastecimiento

ADVANCE PICKING EN SU NEGOCIO

Su eficiencia y precisión pueden verse incrementadas con la implementación de tecnologías novedosas como equipos portátiles o voice picking



Cd de México: 55 52438084
Sureste: 984 1890245



Picking Cart

Es una variante customizada del sistema Pick to light en almacenes con muchos ítems, en el cual no se puede implementar un área de clasificación. Puede utilizarse para atender varios pedidos al mismo tiempo sin tener que repetir recorridos.

El tamaño, cantidad de posiciones y modo de desplazamiento varían según el tipo de bodega, producto y demás necesidad del cliente.



Componentes

- * Sistema de Energía
- * Impresora, tableta, escanner, terminal portátil, pantalla LCD (variable de acuerdo al proyecto)
- * Marco de aluminio o metal ligero
- * Cantidad de posiciones variable
- * Accesorios ajustables
- * Botones Pick to Light opcionales



REQUERIMIENTOS

Sistema en PC

Microsoft Access o SQL (integrable a otras bases de datos)
Plataforma: Windows
Sistema Operativo: Windows 7 o Superior
Disco Duro: 500MB libres (recomendado)
Memoria RAM: 2GB (recomendado)

Sistema en Terminal

Windows Mobile o CE
Tableros de control luminosos
Implementación de Pick Carts



Cd de México: 55 52438084 Sureste: 984 1890245
informes@adventech-logistica.com

<http://www.adventech-logistica.com>
<http://www.adventech-soluciones.com>